

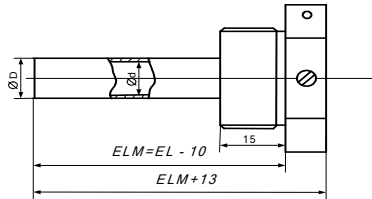


Данные для заказа: Гильза термометрическая защитная для термопреобразователей сопротивления ГТЗ.

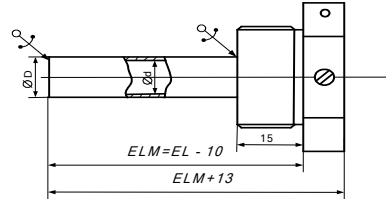
(1) Основное исполнение

ГТЗ/1 Материал гильзы – латунь Л159.
ГТЗ/2 Материал гильзы – нержавеющая сталь 12Х18Н10Т.
ГТЗ/3 Материал гильзы – сталь 20

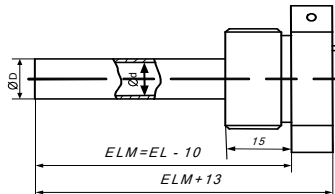
(2) Вариант конструкционного исполнения



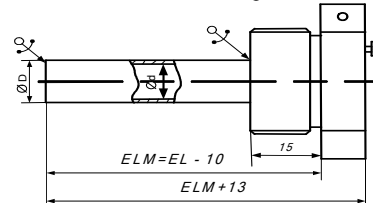
01/Г Пломбировочный винт расположен в монтажной гайке 24 мм. Точёная *



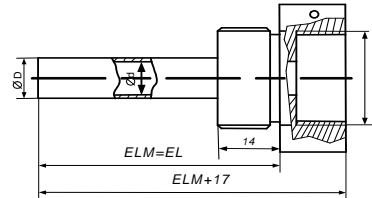
01/С Пломбировочный винт расположен в монтажной гайке 24 мм. Сварная



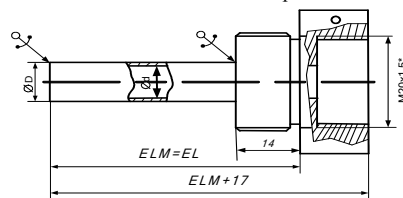
02/Г Пломбировочный винт расположен сверху монтажной гайки 24 мм. Точёная *



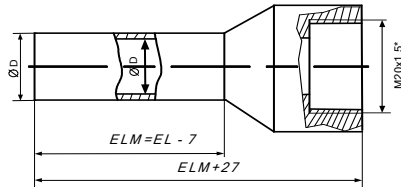
02/С Пломбировочный винт расположен сверху монтажной гайки 24 мм. Сварная



03/Г Гильза с резьбой для термометра с присоединительной головкой и накладной гайкой. Точёная *



03/С Гильза с резьбой для термометра с присоединительной головкой и накладной гайкой. Сварная



04 Гильза приварная для термометров с присоединительной головкой и накладной гайкой**

- * Варианты исполнения 01/Г, 02/Г, 03/Г изготавливаются для размера ELM=35
- **Вариант исполнения 04 изготавливается для размеров ELM≤160
- Для вариантов исполнения 01/Г, 02/Г, 03/Г, 04 D≥d+2

(3) Внешнее рабочее давление среды на гильзу, МПа

6,3

(4) Внутренний диаметр гильзы d, мм

5
6
7

(5) Монтажная длина термометра EL, мм

45 ≤ EL ≤ 200

(6) Монтажная длина гильзы ELM при установке в трубопровод, мм

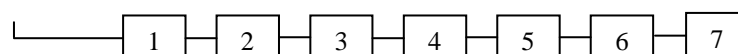
35
40
45
..., шаг 5 мм

(7) Монтажная резьба на штуцере

M16X1,5
M20X1,5
1/2"
3/8"
3/4"

Метрическая резьба M16X1,5
Метрическая резьба M20X1,5
Трубная резьба 1/2"
Трубная резьба 3/8"
Трубная резьба 3/4"

Код заказа



Пример заказа:

ГТЗ/2 – 02/С – 6,3 – 6 – 45 – 35 – M20X1,5